



— 股票代码:688026 —

为您提供实验室整体解决方案



— 股票代码:688026 —

# 细胞与组织培养

细胞培养 / 液体处理和保存 / 过滤

**JET·中国总部**  
广州洁特生物过滤股份有限公司  
Guangzhou Jet Bio-Filtration Co.,Ltd.  
地址:广州市黄埔区永和经济技术开发区斗塘路1号  
电话:400-8717-688/020-32811888  
售前服务:customer@jetbiofil.com  
售后服务:service@jetbiofil.com



关注洁特生物官微

◎JET·北京  
北京市大兴区金星路12号奥宇英巢2号楼1515室  
电话:010-89504831

◎JET·西安  
陕西省西安市灞桥区纺织产业园霸柳三路2066号  
4楼西北角 电话:029-81042718

◎JET·长春  
吉林省长春市二道区东盛大街与荣光路交汇力旺·东玺  
台写字间B栋1103室 电话:0431-80540406

◎JET·天津  
天津市河北区律纬路50号诺德中心诺诚广场10号楼  
2105室 电话:400-8717-688

◎JET·上海  
上海市闵行区浦江镇陈行公路2388号8号楼302-1  
电话:021-37639600

◎JET·武汉  
武汉市武昌区白沙洲街江盛路17号1号楼1305办公室  
电话:027-87363100

◎JET·南京  
江苏省南京市江北新区星火路19号14-2幢8层807-1室  
电话:025-58883610

◎JET·杭州  
杭州市石祥西路859号紫金创业园(紫金启真大厦)  
3号楼501-6室 电话:400-8717-688

◎JET·广州  
广东省广州市天河元岗横路16号天汇创意园  
C2栋212 电话:020-37580641

◎JET·成都  
成都市武侯区科园南路9号库E库2楼洁特生物  
电话:028-85093020

◎JET·重庆  
重庆市渝中区石油路1号11幢13-13  
电话:400-8717-688

◎JET·深圳  
深圳市龙岗区布吉街道广场路中安大厦1719室  
电话:400-8717-688

2023.04/册/CN2023001

提示: 仅展示部分热卖货号, 如需获取更多产品详情, 请登陆 www.jetbiofil.com



广州洁特生物过滤股份有限公司





**23**  
年  
匠心耕耘

中国生物实验室耗材科创板上市第一股  
创全球生命科学领域领先的跨国企业

广州洁特生物过滤股份有限公司成立于2001年(股票代码:688026),坐落于广州市黄埔区,是国内领先的致力于为生物实验室提供整体解决方案的高新技术企业。公司总建筑面积达160000m<sup>2</sup>,其中,GMP级及10万级洁净生产车间超65000m<sup>2</sup>。产品数量逾千种,包括生物实验室耗材、生物试剂、实验室仪器等,远销欧美等70多个国家和地区。公司掌握多项生物实验室耗材关键核心技术和先进生产工艺,凭借优良的技术性能、产品品质以及高效的服务成功进入国际知名生物实验室用品综合服务商的全球供应链体系。

2018年10月24日,习近平总书记在广东考察时,洁特生物有幸被选为民营企业代表接受考察。

65000m<sup>2</sup> 洁净车间 | 7000+ 产品及配套 | 70+ 国家和地区 | 205项 专利 | 30+ 标准制定

## 品质保证

- ✓ 精心设计产品、精密制造模具
- ✓ 选用符合USP Class VI 标准原材料
- ✓ 10万级洁净环境中自动化生产
- ✓ ISO 13485 (医疗器械质量管理体系) / ISO 9001认证 / ISO 14001认证
- ✓ 美国FDA注册企业(注册号:3011966385)
- ✓ 获得欧盟CE备案
- ✓ 实验室通过CNAS认证
- ✓ 每款产品的最小包装均有批号标记,便于质量精准追溯



ISO 9001



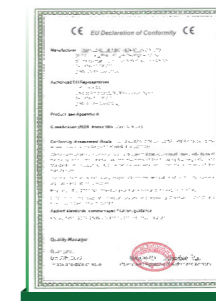
ISO 13485



ISO 14001



FDA



CE



CNAS



GMP检测报告

## 质量保证



- ✓ 无菌 无菌水平符合ISO 11137标准要求, SAL<10<sup>-6</sup>
- ✓ 无热原/无内毒素 热原/内毒素水平<0.03EU/mL
- ✓ 无细胞毒性 无细胞毒性符合ISO 10993标准要求
- ✓ 无DNase DNase<1x10<sup>-6</sup> Kunitz units
- ✓ 无RNase RNase<1x10<sup>-9</sup> Kunitz units

## 细胞培养产品

细胞培养瓶	03
细胞培养皿	04
细胞培养板	05
细胞嵌入皿	06
PC膜插入式培养皿	07
细胞培养管	07
细胞冻存管	08
细胞过滤网	09
96孔可拆培养板	10
CellATTACH®超亲水表面处理系列	10
CellDETACH™温敏细胞培养器	11
玻璃底培养皿	12
CellSLIP®细胞爬片培养皿	12
CellSCAFOLD®3D细胞培养支架	12
生物反应管	12
15mL PS离心管	13
细胞网研磨棒	13
一次性研磨棒	13
可旋式细胞刮刀	13
细胞刮刀	14
细胞铲刀	14
L型细胞接种推板	14



## 液体处理和保存产品

一次性离心管	15
高性能离心管	15
一次性移液管	15
培养基方瓶	15



## 过滤产品

针头式过滤器	16
真空式过滤器	16
JetSpin® 超滤离心管	16



## 细胞与组织培养

洁特生物掌握多项国际领先的生物实验室耗材关键核心技术和先进的生产工艺,在过去20多年的时间里,我们的细胞培养类产品品质始终如一,以确保您的研究能获得最佳的可重复性和最可靠的结果,因此,一直被研究人员所广泛使用。洁特生物细胞培养产品有从0.1135cm<sup>2</sup>至6416cm<sup>2</sup>的表面积,提供4种培养表面,适合大多数应用,产品全部都由符合USP CLASS VI标准的高品质原材料制成,在10万级的洁净车间中生产,并严格按照ISO9001:2015和ISO13485:2016国际质量管理体系标准执行,产品均经过细胞株测试以及严格的质量验证,性能稳定、无DNase/RNase、无热源、无细胞毒性,能满足您对细胞培养的不同需求。这一部分产品主要包括:细胞培养瓶、细胞培养皿、细胞培养板、其他产品等。

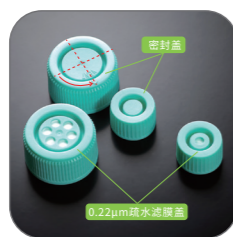
## 细胞培养瓶

细胞培养瓶,是实验室进行长时间细胞培养、大量细胞扩增和防污染的最适培养器皿。未处理表面适用于悬浮细胞培养;TC处理表面,经过处理后聚苯乙烯表面具有较好亲水性,适用于常见细胞系的粘附和伸展;CellATTACH®超亲水处理表面属于增强型表面,可以改善难养细胞的粘附和生长,同时可以实现如原代或转染细胞系在低/无血清条件下的贴壁和生长。

- 规格:T12.5 T25 T75 T182 T225 T300
- 瓶盖:密封盖 滤膜盖
- 表面:未处理表面 TC处理表面 CellATTACH®超亲水处理表面
- 材质:瓶体聚苯乙烯(GPPS),瓶盖高密度聚乙烯(HDPE),滤膜聚四氟乙烯(PTFE),均符合USP CLASS VI标准



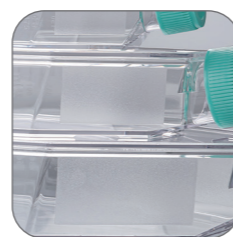
斜颈设计,易于倾倒,方便移液管和细胞刮刀的进出



两种盖子可选,密封盖只需旋转1/4周即可开、关瓶盖



两侧均有清晰的容量刻度



瓶颈磨砂区域方便文字书写

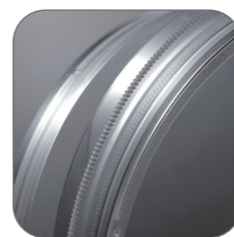
### 细胞培养板 — 热销目录号

目录号	容量 (mL)	细胞培养表面积(cm <sup>2</sup> )	表面	最大工作容量 (mL)	建议工作容量 (mL)	盖类型	灭菌	个每袋/箱
TCF011025	25.0	12.5	TC处理	8	2.5-3.75	密封盖	是	10/200
TCF012025	25.0	12.5		8	2.5-3.75	滤膜盖	是	10/200
TCF011050	50.0	25.0		17.5	5-7.5	密封盖	是	10/200
TCF012050	50.0	25.0		17.5	5-7.5	滤膜盖	是	10/200
TCF011250	250.0	75.0		60	15-22.5	密封盖	是	5/100
TCF012250	250.0	75.0		60	15-22.5	滤膜盖	是	5/100
TCF011600	600.0	182.0		125	36.4-54.6	密封盖	是	5/40
TCF012600	600.0	182.0		125	36.4-54.6	滤膜盖	是	5/40
TCF111600	600.0(加高型)	182.0		200	36.4-54.6	密封盖	是	5/40
TCF112600	600.0(加高型)	182.0		200	36.4-54.6	滤膜盖	是	5/40
TCF011225	850.0	225.0		370	60-90	密封盖	是	5/25
TCF012225	850.0	225.0		370	60-90	滤膜盖	是	5/25
TCF011850	850.0	300.0		200	60-90	密封盖	是	3/18
TCF012850	850.0	300.0		200	60-90	滤膜盖	是	3/18

## 细胞培养皿

细胞培养皿,可用于植物、动物细胞和微生物培养,也可进行实验室细胞培养的处理、堆叠和运送。未处理表面适用于悬浮细胞培养;TC处理表面,经过处理后聚苯乙烯表面具有较好亲水性,适用于常见细胞系的粘附和伸展;CellATTACH®超亲水处理表面属于增强型表面,可以改善难养细胞的粘附和生长,同时可以实现如原代或转染细胞系在低/无血清条件下的贴壁和生长。

- 规格:35mm 60mm 70mm 90mm 100mm 150mm
- 表面:未处理表面 TC处理表面 CellATTACH®超亲水处理表面
- 材质:聚苯乙烯(GPPS),符合USP CLASS VI标准



波浪式易握齿环,确保安全拿取或操作



培养皿盖外边缘凸起,保证叠放稳定



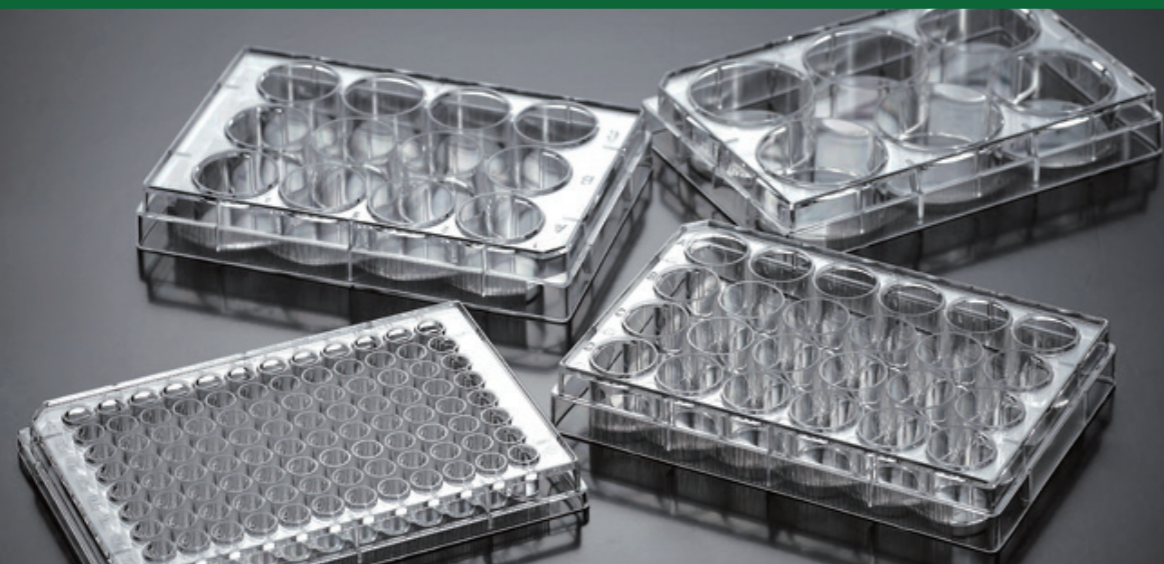
培养皿盖的缺口式设计,保持无菌的同时利于气体交换



底部定位标识设计,便于标识细胞培养区域

### 细胞培养皿 — 热销目录号

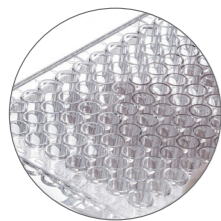
目录号	表面	直径 (mm)	高度 (mm)	建议工作容量 (mL)	培养面积 (cm <sup>2</sup> )	个每袋/箱
TCD010035	TC处理	35	10.8	2-3.5	8.5	10/960
TCD010060		60	12.68	4-7	21.2	10/600
TCD110060		60(带中央凹槽)	12.68	4-7	21.2	10/600
TCD010070		70	15.40	6-11	36.3	10/600
TCD010090		90	16.50	10-18	55.0	10/500
TCD010100		100	22.30	12-20	60.8	10/300
TCD010150		150	22.0	25-50	143.0	1/120
TCD110150		150	22.0	25-50	143.0	5/100



## 细胞培养板

为确保不同细胞培养及培养后的分析实验能获得最优结果,包括细胞转染、免疫荧光、克隆形成等,我们为您提供多种孔径、多种表面的高品质细胞培养板。未处理表面适用于悬浮细胞培养;TC处理表面,经过处理后聚苯乙烯表面具有较好亲水性,适用于常见细胞系的粘附和伸展;CellATTACH®超亲水处理表面属于增强型表面,可以改善难养细胞的粘附和生长,同时可以实现如原代或转染细胞系在低/无血清条件下的贴壁和生长。

- 规格:单孔,4孔,6孔,12孔,24孔,48孔,96孔,384孔
- 底型:平底 U底
- 表面:未处理表面 TC处理表面 CellATTACH®超亲水处理表面
- 包装:吸塑盒装 纸塑袋装
- 材质:聚苯乙烯(GPPS),符合USP CLASS VI标准



板底平整、孔径大小一致,板体均匀、透明



独特的单向盖设计方便识别,确保操作一致性



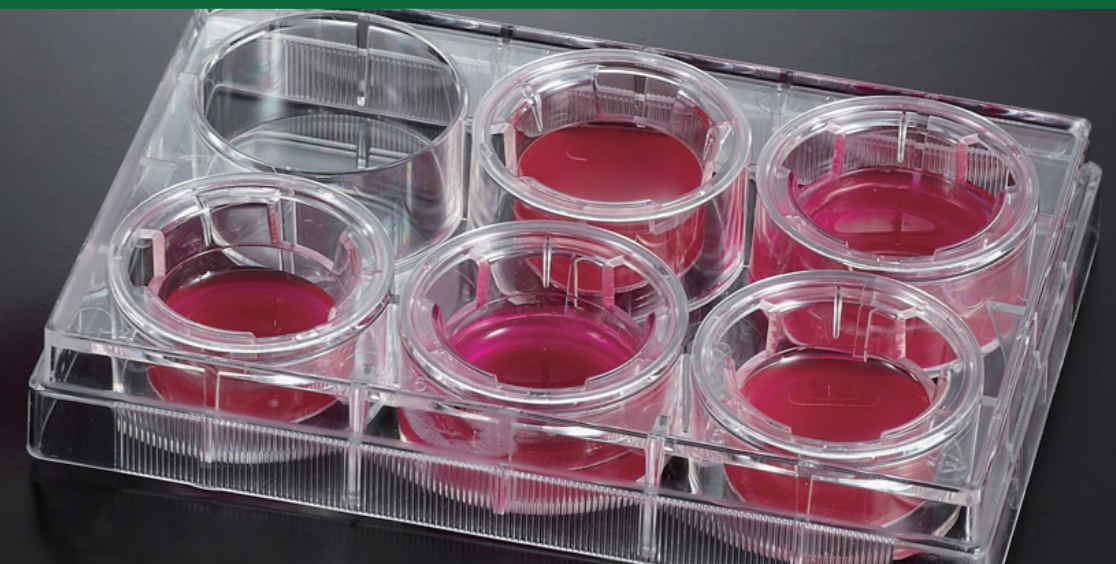
清晰的字母数字标号便于区分识别,方便记录



盖边缘凸起设计确保稳定叠放,节省空间

### 细胞培养板 — 热销目录号

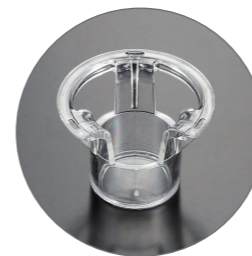
目录号	表面	规格(孔)	孔型	单孔最大工作容量(mL)	单孔建议工作容量(mL)	单孔培养面积(cm <sup>2</sup> )	个/箱
TCP011001	TC处理	单孔	平底	90.0	35.0	97	100
TCP011004		4	平底	1.86	0.39-0.59	1.96	100
TCP011006		6	平底	17.0	1.9-2.9	9.6	100
TCP011012		12	平底	6.80	0.76-1.14	3.85	100
TCP011024		24	平底	3.50	0.38-0.57	1.93	100
TCP011048		48	平底	1.55	0.19-0.29	0.84	100
TCP011096		96	平底	0.39	0.075-0.2	0.33	100
TCP012096		96	U型底	0.33	0.075-0.2	0.58	100
TCP011384		384	平底	0.145	0.01-0.1	0.1135	100



## 细胞嵌入皿

细胞嵌入皿常用于各类细胞实验中,如共培养实验、趋化实验、细胞迁移实验等,利用膜技术模拟细胞原始生长环境,使体外生长的细胞在形态、功能上更接近体内生长的细胞,用于进行运输、吸收和分泌等细胞功能的研究。

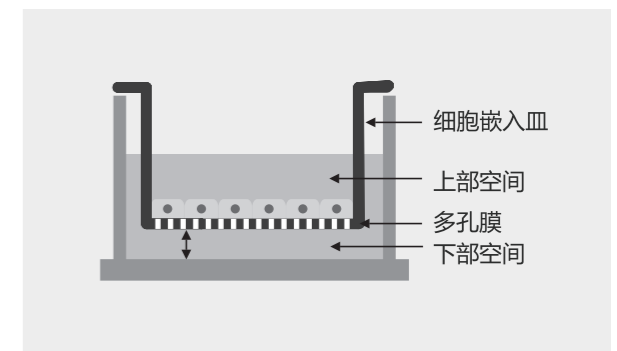
- 膜孔径:0.1μm 0.4μm 1.0μm 3.0μm 5.0μm 8.0μm 12.0μm
- 规格:6孔 12孔 24孔
- 材质:膜材质:聚碳脂膜细胞(PC) / 聚酯膜(PET);主体材质聚苯乙烯(GPPS),均符合USP CLASS VI标准



12孔细胞嵌入皿



24孔细胞嵌入皿



### 细胞嵌入皿 — 热销目录号

目录号	规格(孔)	膜孔径(μm)	嵌入皿生长面积(cm <sup>2</sup> )	灭菌	个/箱
TCS020024	24	8.0	0.33	是	12/48
TCS016012	12	0.4	1.12	是	12/48
TCS016024	24	0.4	0.33	是	12/48
TCS016006	6	0.4	4.67	是	6/24
TCS013024	24	8.0	0.33	是	12/48

## PC膜插入式培养皿

PC膜插入式培养皿常用于各类共培养、细胞分子运输等实验中,其表面经超亲水处理,放置于24孔培养板中,易于细胞培养且不需要基质涂层,是共培养等实验的理想选择。



PC膜插入式培养皿 — 热销目录号

目录号	规格(孔)	膜类型	膜孔径(μm)	膜直径(mm)	灭菌	个每板/箱
TCS021024	24	聚碳酸酯膜(PC)	0.4	Ø6.5	是	24/96
TCS031024	24	聚碳酸酯膜(PC)	3.0	Ø6.5	是	24/96

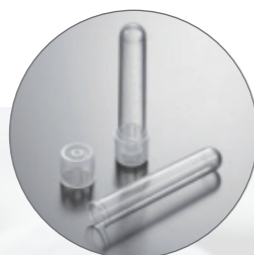
## 细胞培养管

细胞培养管主要应用于组织培养、细菌培养;临床样品、粉末或液体样品的存储;Elisa实验、RIA分析实验及流式细胞术等多种分子生物学测试。

- 规格: 4mL 5mL 8mL 14mL
- 管底类型: 圆底 锥形底
- 盖类型: 双位密封盖 塞盖
- 材质: 管体聚丙烯(PP)/聚苯乙烯(PS),盖材质为聚乙烯(PE),均符合USP CLASS VI标准



多种规格和管形,可满足  
不同实验需求



透气双位盖



密封双位盖

细胞培养管 — 热销目录号

目录号	容量(mL)	盖类型	管形	材料	灭菌	支每袋/箱
TUB011005	5.0	无盖	圆底	PS	否	1000
TUB022005	5.0	塞盖	圆底	PP	是	25/500
TUB025005	5.0	密封盖	圆底	PP	是	25/500
TUB028005	5.0	密封盖	圆底	PS	是	25/500
TUB100140	14.0	双位密封盖	圆底	PS	否	50/500
TUB111140	14.0	双位密封盖	圆底	PS	是	25/500
TUB011140	14.0	双位密封盖	圆底	PP	是	25/500

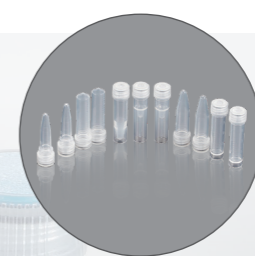
## 细胞冻存管

细胞冻存管由透明高分子材料聚丙烯(PP)制成,经特殊工艺制造,能耐受超低温,密封无泄漏,适用于细胞和组织的长期低温冷藏。

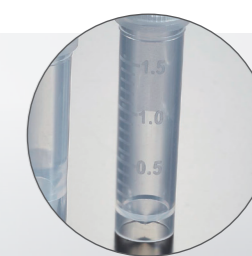
- 规格: 0.5mL 1.5mL 1.8mL 2.0mL 5.0mL
- 盖类型: 平盖 凹盖
- 底类型: 圆锥形 自立式
- 材质: 管体聚丙烯(PP),管盖高密度聚乙烯(HDPE),均符合USP CLASS VI标准



盖色可自定



多种规格可选,  
满足不同需求



刻度清晰,方便  
实验记录

细胞冻存管 — 热销目录号

目录号	容量 (mL)	底类型	灭菌	盖颜色	支每包/箱
FCT315720	2.0	可立底	是	-	250/5000
FCT315705	0.5	可立底	是	-	250/5000
FCT512020	2.0	可立底	是	本色	20/5000
FCT512815	1.5	可立底	是	白色	50/5000
FCT001050	5.0	可立底	是	荧光绿	50/500

细胞过滤网



细胞过滤网,其侧面及底部由尼龙筛网构成,适用于制备流式细胞分析的样品、血细胞的单细胞悬液,快速分离原代培养的细胞和来自组织的原代细胞等,也适用于预过滤含有直径大于40μm 颗粒的溶液,及在细胞传代培养、计数、分析或者冻存前进行细胞悬液的清洁等。

- 规格: 40μm 70μm 100μm
- 颜色: 蓝色 白色 黄色
- 材质: 框架: 聚丙烯 (PP); 底部: 尼龙筛网; 均符合 USP CLASS VI 标准

单个纸塑盒装 (标准款, 适配洁特生物50mL离心管) — 热销目录号

目录号	规格	颜色	灭菌	只每盒/箱
CSS013040	40μm (330目)	蓝	是	50/200
CSS013070	70μm (220目)	白	是	50/200
CSS013100	100μm (150目)	黄	是	50/200

单个纸塑袋装 (加大款, 适配洁特生物500mL锥形离心瓶) — 热销目录号

目录号	规格	颜色	灭菌	只每盒/箱
CSS015040	40μm (330目)	蓝	是	50/200
CSS015070	70μm (220目)	白	是	50/200
CSS015100	100μm (150目)	黄	是	50/200

单个纸塑盒装 (加大款, 适配洁特生物500mL锥形离心瓶) — 热销目录号

目录号	规格	颜色	灭菌	只每盒/箱
CSS025040	40μm (330目)	蓝	是	50/200
CSS025070	70μm (220目)	白	是	50/200
CSS025100	100μm (150目)	黄	是	50/200

96孔可拆培养板

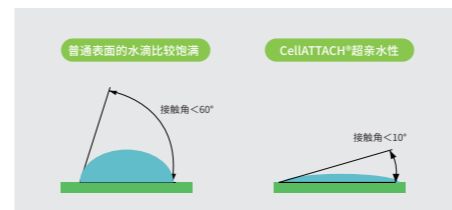


96孔培养板可用于细胞培养中实验条件摸索、优化及分析等。我们提供的96孔可拆卸规格的培养板,可满足不同规模的实验需求,有多种表面可选,未处理表面适用于悬浮细胞培养;TC处理表面,经过处理后聚苯乙烯表面具有较好亲水性,适用于常见贴壁细胞的黏附和伸展。

96孔可拆培养板 — 热销目录号

目录号	描述	规格
TCP011896	8孔排管, 表面处理, 已灭菌	1块/包, 100包/箱
TCP001896	8孔排管, 表面未处理, 已灭菌	1块/包, 100包/箱

CellATTACH® 超亲水表面处理系列



CellATTACH® 超亲水细胞培养表面系列产品,通过在培养装置表面引入极性基团,可形成持久、稳定的超亲水表面,避免了不稳定、费时、昂贵的生物包被过程,可实现多种类型细胞在不同培养条件下的良好贴壁生长,提高细胞产量。

细胞培养瓶, CellATTACH®超亲水处理 — 热销目录号

目录号	容量 (mL)	细胞培养表面积 (cm <sup>2</sup> )	表面	建议工作容量 (mL)	最大工作容量 (mL)	盖类型	灭菌	个每袋/箱
CAF012600	600.0	182.0	CellATTACH® 超亲水处理	36.4 - 54.6	125	滤膜盖	是	5/40

细胞培养皿, CellATTACH®超亲水处理 — 热销目录号

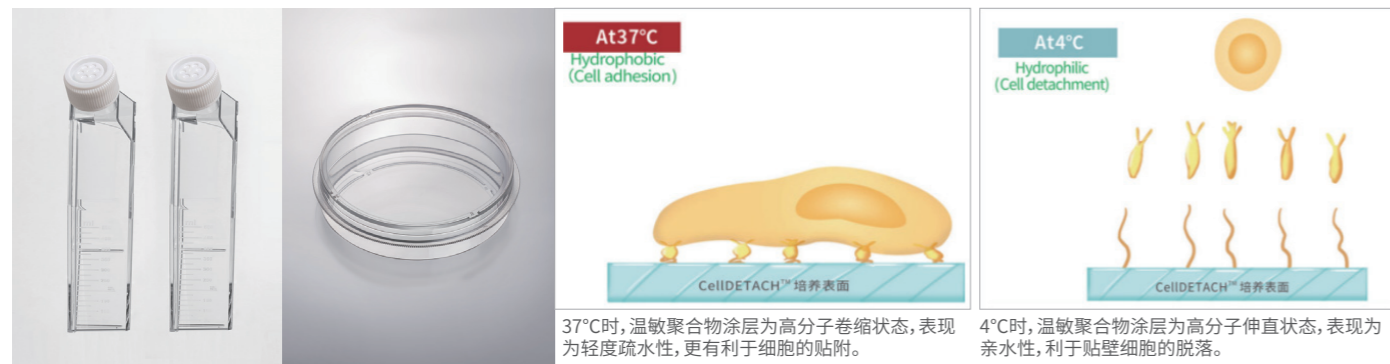
目录号	表面	直径 (mm)	高度 (mm)	建议工作容量 (mL)	培养面积 (cm <sup>2</sup> )	个每袋/箱
CAD010100	CellATTACH® 超亲水处理	100	22.30	12.2-18.2	60.8	10/240

细胞培养板, CellATTACH® 表面处理, 吸塑盒装 — 热销目录号

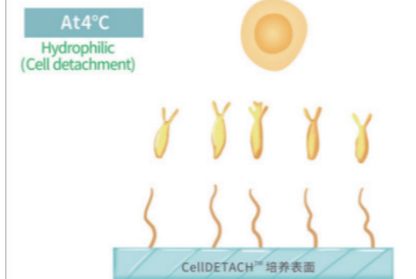
目录号	表面	规格 (孔)	孔型	单孔最大工作容量 (mL)	单孔建议工作容量 (mL)	单孔培养面积 (cm <sup>2</sup> )	个/箱
■ CAP011006	CellATTACH® 超亲水处理	6	平底	17.0	1.9-2.9	9.6	100

## CellDETACH™ 温敏细胞培养器

无需胰酶、无需刮刀，温度诱导性收获贴壁细胞



At 37°C  
Hydrophobic  
(Cell adhesion)



At 4°C  
Hydrophilic  
(Cell detachment)

37°C时，温敏聚合物涂层为高分子卷缩状态，表现为轻度疏水性，更有利于细胞的贴附。  
4°C时，温敏聚合物涂层为高分子伸直状态，表现为亲水性，利于贴壁细胞的脱落。

使用酶法(胰酶)和细胞刮刀分离贴壁细胞，可影响细胞表面蛋白质的表达，并损害细胞健康、降低细胞活力。

CellDETACH™温敏培养表面是一层特殊的、均一的温度敏感性的纳米聚合物涂层，当温度从37°C下降到4°C的过程中，温敏表面逐步从轻度疏水性转变为亲水性，即可实现细胞的温敏脱落收获。这种相对温和的处理方式，避免了细胞受蛋白酶或刮刀的损伤，最大程度的保持了细胞的活性和细胞表面受体和抗原的完整性，从而轻松实现细胞收获时无损伤及可连续多次重复传代培养等。

### CellDETACH™ 温敏细胞培养皿，无菌 — 热销目录号

目录号	规格(mm)	灭菌	表面积(cm <sup>2</sup> )	包装方式	个/箱
CDD022100	100	是	60.8	盒装	1/24
CDD023100	100	是	60.8	袋装	5/100

### CellDETACH™ 温敏培养瓶，无菌 — 热销目录号

目录号	容量(mL)	盖类型	灭菌	表面积(cm <sup>2</sup> )	包装方式	个/箱
CDF024600	600	滤膜盖	是	182	袋装	1/20
CDF023600	600	滤膜盖	是	182	袋装	5/40
CDF014600	600	密封盖	是	182	袋装	1/20
CDF013600	600	密封盖	是	182	袋装	5/40

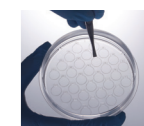
## 玻璃底培养皿 热销目录号



目录号	孔径(mm)	特性	个/包	个/箱
BDD011035	15	表面处理, 贴壁培养	10	240
BDD012035	20	表面处理, 贴壁培养	10	240

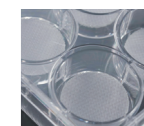
注意: 底部的盖玻片不能拆下。请勿与甲醇、乙醇、丙酮或氯仿一起使用。

## CellSLIP® 细胞爬片培养皿 热销目录号



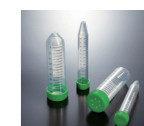
目录号	规格	爬片数量	直径(mm)	单面积(cm <sup>2</sup> )	总面积(cm <sup>2</sup> )	对应培养板	盒/箱
CXD206008	6cm	18	8	0.50	9.0	48	1/48
CXD206010	6cm	12	10	0.79	9.42	48	1/48
CXD310008	10cm	45	8	0.50	22.50	48	1/24
CXD310010	10cm	32	10	0.79	25.12	48	1/24

## CellSCAFLD® 3D细胞培养支架 热销目录号



目录号	类型	大小(mm)	纤维直径(μm)	孔径(μm)	支架数/包装盒	支架表面积(cm <sup>2</sup> )	支架表面积总和(cm <sup>2</sup> )	特性	盒/箱
TDD032035	3.5cm	32.0x1.6	500	260	1	43	43	3D支架为四层立体结构, 表面经高亲水处理, 贴壁培养。3D支架已内置于培养板或培养皿中	1/40
TDD032060	6.0cm	51.0x1.6	500	260	1	109	109		1/30
TDD032070	7.0cm	67.5x1.6	500	260	1	191	191		1/30
TDP032006	6Well	33.5x1.6	500	260	3	48	144		1/8
TDP032012	12Well	21.0x1.6	500	260	6	19	114		1/8
TDP032024	24Well	15.0x1.6	500	260	12	10	120		1/8

## 生物反应管 热销目录号



目录号	容量(mL)	底部形状	相对离心力(xg)	灭菌	包装	个/箱
BRT000015	15.0	圆锥形	12,000	是	袋装	10/100
BRT010015	15.0	圆锥形	12,000	是	架装	50/300
BRT000050	50.0	圆锥形	12,000	是	袋装	10/100
BRT010050	50.0	圆锥形	12,000	是	架装	25/300
BRT011050	50.0	自立式	6,000	是	袋装	10/100



## 15mL PS离心管 热销目录号



目录号	容量(mL)	材料	灭菌	包装	支/箱
CFT410150	15.0	PS	否	袋装	50/500
CFT411150	15.0	PS	是	袋装	25/500
CFT721150	15.0	PS	是	塑料架装	25/300
CFT422150	15.0	PS	是	纸架装	25/500

## 细胞网研磨棒 热销目录号



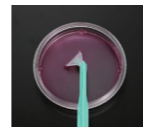
目录号	总长(cm)	颜色	材料	灭菌	支每包/箱
CSP001001	13.5	荧光绿	PP	是	1/100

## 一次性研磨棒 热销目录号



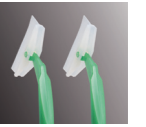
目录号	总长(mm)	颜色	产品描述	灭菌	支每袋/箱
CSP001002	78	白色	PP, 单支包装	是	1/100
CSP002002	78	白色	PP, 多支包装	是	100/1000
CSP003002	78	白色	PP, 套装	是	1/100

## 可旋式细胞刮刀 热销目录号



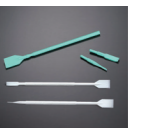
目录号	刀刃宽度(mm)	总长度(cm)	材料	灭菌	支/箱
CSC211023	12	23	刀头/PE;刀柄/ABS	是	150
CSC211030	12	30	刀头/PE;刀柄/ABS	是	150
CSC212023	20	23	刀头/PE;刀柄/ABS	是	150
CSC212030	20	30	刀头/PE;刀柄/ABS	是	150

## 细胞刮刀 热销目录号



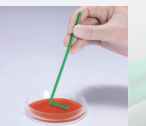
目录号	刀片(cm)	总长度(cm)	材料	特性	灭菌	支/箱
CSC011025	2.0	25	TPE/ABS	刀片与手柄水平	是	100
CSC012025	2.0	25	TPE/ABS	刀片与手柄垂直	是	100
CSC011039	3.0	39	TPE/ABS	刀片与手柄水平	是	100
CSS012039	3.0	39	TPE/ABS	刀片与手柄垂直	是	100

## 细胞铲刀 热销目录号

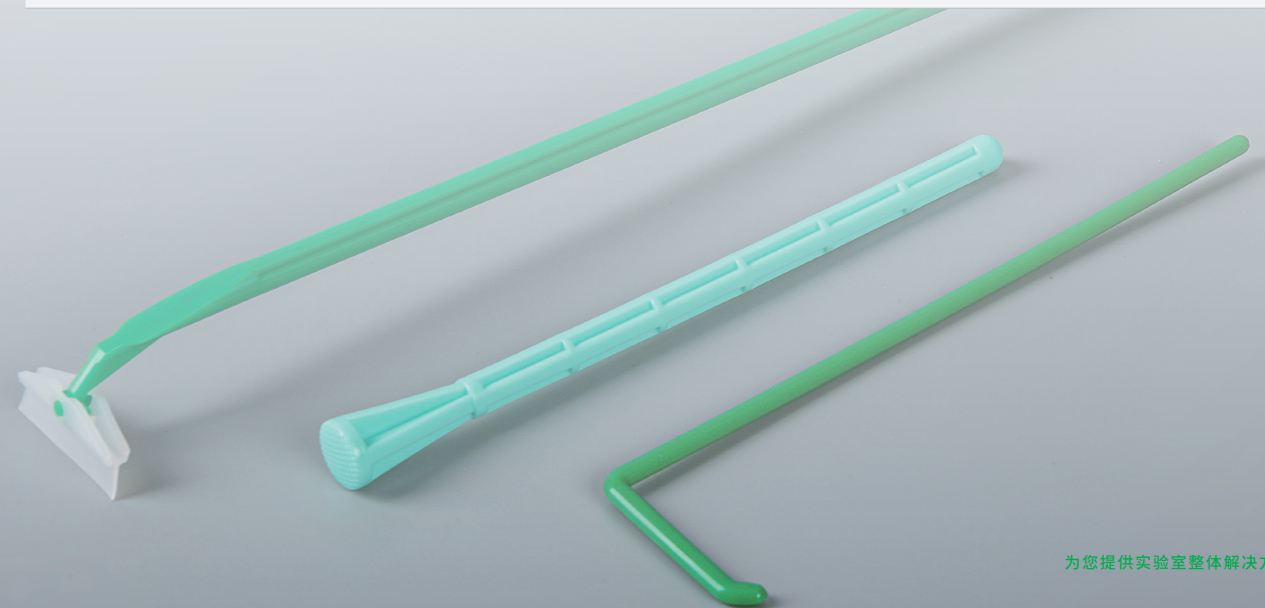


目录号	总长度(cm)	铲刀宽度(mm)	材料	描述	灭菌	支/箱
CSC012023	23.4	9.0	PE	不可拆卸, 弯钩式, 白色	是	100
CSC011023	23.4	2.5	PE	不可拆卸, 铲刀式, 白色	是	100
CSC013001	23.4	9.0	PE	可拆卸, 弯钩式, 荧光绿	是	100
CSC013002	23.4	2.5	PE	可拆卸, 铲刀式, 荧光绿	是	100

## L型细胞接种推板 热销目录号



目录号	产品描述	个/箱
CSP011014	细胞接种推板, 聚丙烯, 单个包装, 消毒	100
CSP012014	细胞接种推板, 聚丙烯, 10个每包, 消毒	500



## 一次性离心管

热销目录号



目录号	容量 (mL)	盖类型	描述	最大离心力 (xg)	包装
CFT511150	15	密封盖	锥形底, 灭菌	12000xg	25支/袋, 500支/箱
CFT511500	50	密封盖	锥形底, 灭菌	12000xg	25支/袋, 500支/箱
CFT021150	15	平盖	锥形底, 灭菌	12000xg	25支/架, 2架/袋, 500支/箱
CFT021500	50	平盖	锥形底, 灭菌	12000xg	25支/架, 500支/箱
CFT031150	15	平盖	锥形底, 灭菌	12000xg	25支/架, 300支/箱
CFT031500	50	平盖	锥形底, 灭菌	12000xg	25支/架, 300支/箱

## 高性能离心管

热销目录号



目录号	容量 (mL)	管形	灭菌	最大离心力 (xg)	包装	支每袋 (架)/箱
CFT921150	15	圆锥	是	20000	袋装	25/500
CFT921500	50	圆锥	是	20000	袋装	25/500
CFT926500	50	可立式	是	10000	袋装	50/500

## 一次性移液管

热销目录号



目录号	容量 (mL)	刻度 (mL)	长度 (mm)	色环	灭菌	支/箱
GSP010005	5.0	1/10	341.0	蓝	是	200
GSP010010	10.0	1/10	346.3	橙	是	200
GSP010025	25.0	2/10	308.5	红	是	150
GSP010125	25.0, 加长	2/10	338.9	红	是	150
GSP010050	50.0	5/10	346.6	紫	是	100
GSP010100	100.0	1	346.8	粉红	是	50

## 培养基方瓶

热销目录号



目录号	容量 (mL)	特性	灭菌	瓶颈内径 (mm)	外径 (mm)	带盖高度 (mm)	个每托盘/箱
SSB010030	30.0	带盖	是	13.8	38.2方形	62.5	24/96
SSB010060	60.0	带盖	是	18	40.4方形	82.5	24/96
SSB010125	125.0	带盖	是	28.6	53方形	106.5	24/96
SSB010250	250.0	带盖	是	28.6	59方形	144	24/96
SSB130500	500.0	带盖	是	28.6	74方形	178.5	24/48
SSB010000	1000.0	带盖	是	28.6	92方形	217	24/24

包装: 塑料托盘, 多层包装

## 针头式过滤器

热销目录号



目录号	膜材料	颜色	孔径 (μm)	外径 (mm)	灭菌	只每盒/箱
FPE204013	聚醚砜 (PES)	绿	0.22	13.0	是	100/800
FPE204025		绿	0.22	25.0	是	45/360
FPE204030		绿	0.22	30.0	是	45/360
FPE404013		绿	0.45	13.0	是	100/800
FPE404025		绿	0.45	25.0	是	45/360
FPE404030		绿	0.45	30.0	是	45/360

## 真空式过滤器

热销目录号



目录号	膜材料	孔径 (μm)	容量 (mL)	滤膜直径 (mm)	个/包	个/箱
FPE404250	聚醚砜 (PES)	0.45	250	Φ50	1	12
FPE404500		0.45	500	Φ75	1	12

## JetSpin® 超滤离心管

热销目录号



目录号	规格 (mL)	有效过滤面积 (cm <sup>2</sup> )	最大处理体积	灭菌	MWCO (kDa)	最大离心力 (固定式角转子) × g	最大离心力 (摆桶式转子) × g	个每盒/箱
FTT105105	0.5	0.65	固定式角转子0.5mL	否	5	10000	-	25/300
FTT110150	5	3.5	固定式角转子4mL	否	10	5000	4000	24/96
FTT130150	5	3.5	摆桶式转子5mL	否	30	5000	4000	24/96
FTT550500	15	9.7	固定式角转子12mL	否	50	4000	3000	24/96
FTT500500	15	9.7	摆桶式转子15mL	否	100	4000	3000	24/96